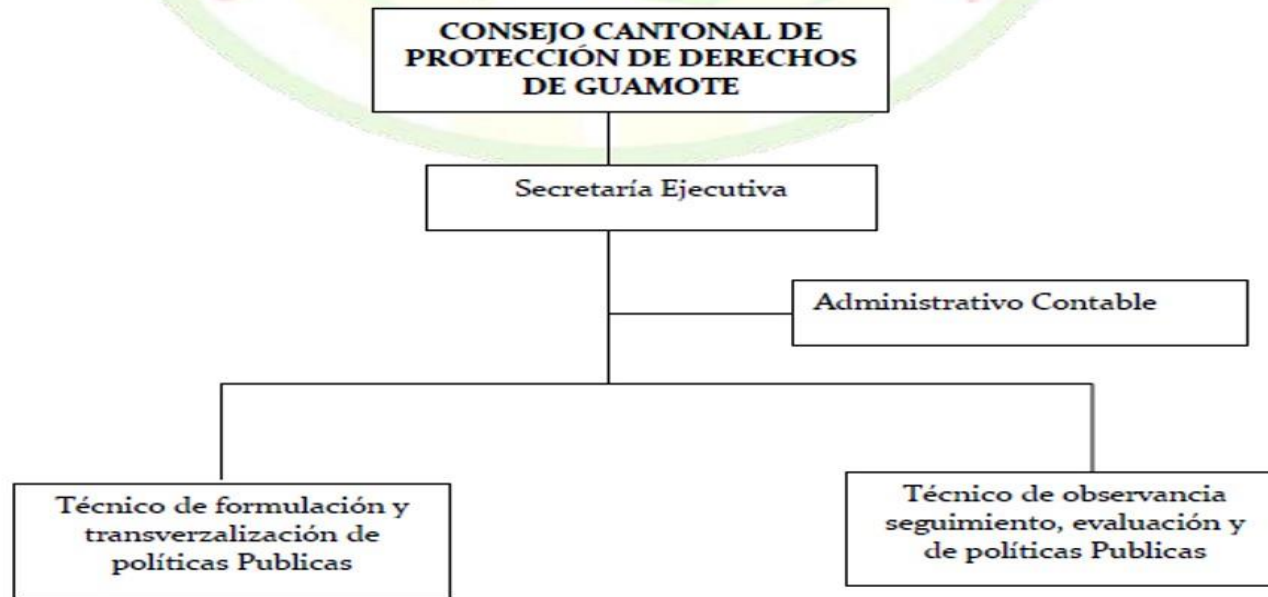


ESTRUCTURA DE LA SECRETARÍA EJECUTIVA DEL CONSEJO CANTONAL PARA LA PROTECCIÓN DE DERECHOS DE GUAMOTE.


10 DE AGOSTO Y ABELARDO MONTALVO, GUAMOTE, CHIMBORAZO, ECUADOR.

hemanolmedog@hotmail.com
 o ccpdg@hotmail.com

www.municipiodeguamote.gob.ec

 +593 032 916 286, Ext. 111
 0980150035- 0992609598

FECHA ACTUALIZACIÓN DE LA INFORMACIÓN:	DD/MM/AAAA 31/12/2021
PERIODICIDAD DE ACTUALIZACIÓN DE LA INFORMACIÓN:	MENSUAL
UNIDAD POSEEDORA DE LA INFORMACION - LITERAL a1):	Consejo Cantonal de Protección de Derechos de Guamote
RESPONSABLE DE LA UNIDAD POSEEDORA DE LA INFORMACIÓN DEL LITERAL a1):	Lic.Luis Guashpa
CORREO ELECTRÓNICO DEL O LA RESPONSABLE DE LA UNIDAD POSEEDORA DE LA INFORMACIÓN:	hemanolmedog@hotmail.com
NÚMERO TELEFÓNICO DEL O LA RESPONSABLE DE LA UNIDAD POSEEDORA DE LA INFORMACIÓN:	(03) 3-731-460 EXT 8016